

Umweltinfo 2017

1) Hauskehricht

Der Hauskehricht darf nur mehr in den offiziellen Gebührensäcken (orangen Gebührensäcke) abgeliefert werden. Alle anderen Abfallsäcke werden nicht mitgenommen!

Die Kehrichtabfuhr wird vom Gemeindeverband durchgeführt. Bitte den Kehricht nur noch in den öffentlichen Sammelstellen, Kehrichthäuschen, und nicht mehr am Strassenrand deponieren. Die Leerung der Kehrichtsammelstellen erfolgt nach Bedarf!! Die Entsorgung der Container erfolgt wie bisher – jeweils jeden Donnerstag. Die Container, mit Plomben versehen, werden nur am Donnerstag geleert – bitte nur am Donnerstag bereitstellen.

2) PET-Flaschen

PET-Flaschen nach dem Motto „Luft raus, Deckel drauf“ können in den Sammelstellen unterhalb des Gemeindesaales, beim Parkhaus (Unterstand Parkplatz Ost) in Niedergrächen (Abzweigung Ried), beim Sportzentrum, in der Spieli, in den Matten und im Schmidji entsorgt werden.

4) Glassammelstellen

Glascontainer befinden sich bei den Sammelstellen: unterhalb Gemeindesaal, Steinert, Sportzentrum, Bina, Niedergrächen, Heiminen und beim Parkhaus (Unterstand Parkplatz Ost).

5) Haushaltbatterien, Öle und Büchsen

Diese Abfälle sind getrennt beim Kehrichthaus unterhalb des Gemeindesaales in den dafür vorgesehenen Behältern zu lagern. Haushalt- und Motorenöle sind in den dafür vorgesehenen Behältern separat zu deponieren.

Altöle, Büchsen und Glas nicht nur bei der Sammelstelle hinstellen, sondern in den entsprechenden Behältern versorgen.

6) Alteisen – Deponie „Teifgässi“

Alle Arten von Metallen, Kochherde, Wasch-, Spül- und Trocknungsmaschinen, alte Velos (ohne Sattel und Pneus), alte Mofas (ohne Benzin- und Ölresten, ohne Sattel und Pneus), Felgen ohne Pneus.

Alle Arten von Metallen; max. Länge 3 m, getrennt von Plastik, Isolation, Gummi und Holz.

Nur von Privathaushalten: Boiler, Kühlvitriolen, Gastroschränke, Türen von Kühlgeräten, Elektrogeräte des Bau-, Garten- und Hobbymarktes. Von Fachgeschäften werden keine Rücknahmen der genannten Artikel entgegengenommen.

Holz bis auf weiteres: keine grösseren Mengen aus Umbauten! Maximale Länge 1.2m, getrennt von Eisenteilen – Preis nach Menge

Anderes Sperrgut: - Fr. 5.--/kg

Auto-Batterien und Pneus werden keine angenommen; Rückgabe an Verkäufer.

Die Deponie ist ausschliesslich jeden 1. Samstag des Monats von 09.00 Uhr – 11.00 Uhr geöffnet (ausgenommen Januar, Februar und März)

7) Sperrgut-Sammlung (nur brennbares Material) für die Kehrrichtabfuhr

Brennbarer Abfall, der nicht in einem Gebührensack Platz hat, muss verkleinert werden, so dass er die Länge von 2 Metern nicht überschreitet und nicht mehr als 30 Kilo wiegt. Bei der Sperrgut-Sammlung handelt es sich nur um brennbares Material und ist offen zur Entsorgung bereitzustellen. Das brennbare Sperrgut muss mit einer Sperrgutmarke versehen sein. Das Material kann zusammengeschnürt abgegeben werden.

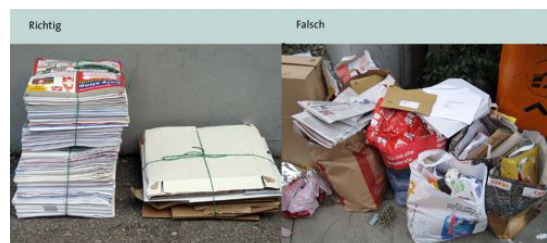
Was ist brennbares Sperrgut?

Die Maximallänge von 2 Meter und das Maximalgewicht von 30 Kilo nicht überschreitend können grössere brennbare Abfälle wie Möbelstücke, Postermöbel, Matratzen, grössere Kunststoffteile, Teppiche, Stühle der Kehrrichtabfuhr bereitgestellt werden. Es ist jedoch darauf zu achten, dass vorgängig Metallteile und sonstige, nicht brennbare Teile entfernt werden.

In Ausnahmefällen wird loses Sperrgut (Styropor, Isolationsmaterial, Schafwolle, Siloplastik etc.) in durchsichtigen und mit einer Sperrgutmarke versehenen Plastiksäcken (erhältlich in der Landi) mitgenommen.

Papier- Kartonsammlungen 2017

Papier und Karton gehören nicht zum Hauskehricht!!!!



Papiersammlungen (jeden 2. **Mittwoch ab 07.30 Uhr**)

04.01.	18.01.	01.02.	15.02.	01.03.	15.03.	29.03.	12.04.	26.04.
10.05.	24.05.	07.06.	21.06.	05.07.	19.07.	02.08.	16.08.	30.08.
13.09.	27.09.	11.10.	25.10.	08.11.	22.11.	06.12.	20.12.	03.01.

Papier und Karton können an diesen Tagen am Morgen, gebündelt und verschnürt, am Strassenrand abgelegt werden. Auch im autofreien Dorfteil (nur Dorfstrasse Kirche-Chäscherplatten) wird das Altpapier eingesammelt.

Sammelstelle im Kehrthaus unterhalb des Gemeindesaales:

Öffnungszeiten: Jeden Freitag von 17:00 bis 19:00.